

An aerial photograph of a residential development featuring modern, two-story houses with dark grey tiled roofs and large glass windows. The houses are surrounded by lush green lawns and trees. In the foreground, a swimming pool is visible, along with outdoor furniture and a patio area. The overall scene is bright and well-maintained.

ALISA GARDENS



DİDİMİN KALBİNDE EŞSİZ KONUM

Didim'in merkezinde modern ve şık mimarisi ile ALISA GARDENS da güne merhaba demek adeta bir keyif.

Sizler için düşünülerek en iyi şekilde tasarlanmış evlerinizin terasınızda sabah güneşini karşılarken, akşam üzeri size özel havuzunuzdan gün batımını izleyebilirsiniz.

ALISA GARDENS



MERKEZİ KONUM, ULAŞIM KOLAYLIĞI

Plaja 500 m, Altinkum Merkez 1 km, Devlet Hastanesi 1.5 km,
Belediye 2.3 km, Marina 3.5 km, Apollon Tapınağı 3.5 km.

500 m

Altinkum Plajı





KONFOR
ISICAM



ISI
YALITIMLI



KALORİFER
SİSTEMİ



PANJUR
SİSTEMİ



BAHÇE
PEYSAJ



KAMERA
GÜVENLİKLİ



GÖRÜNTÜLÜ
DİAFON



MÜSTAKİL
GİRİŞ



ÖZEL
OTOPARK



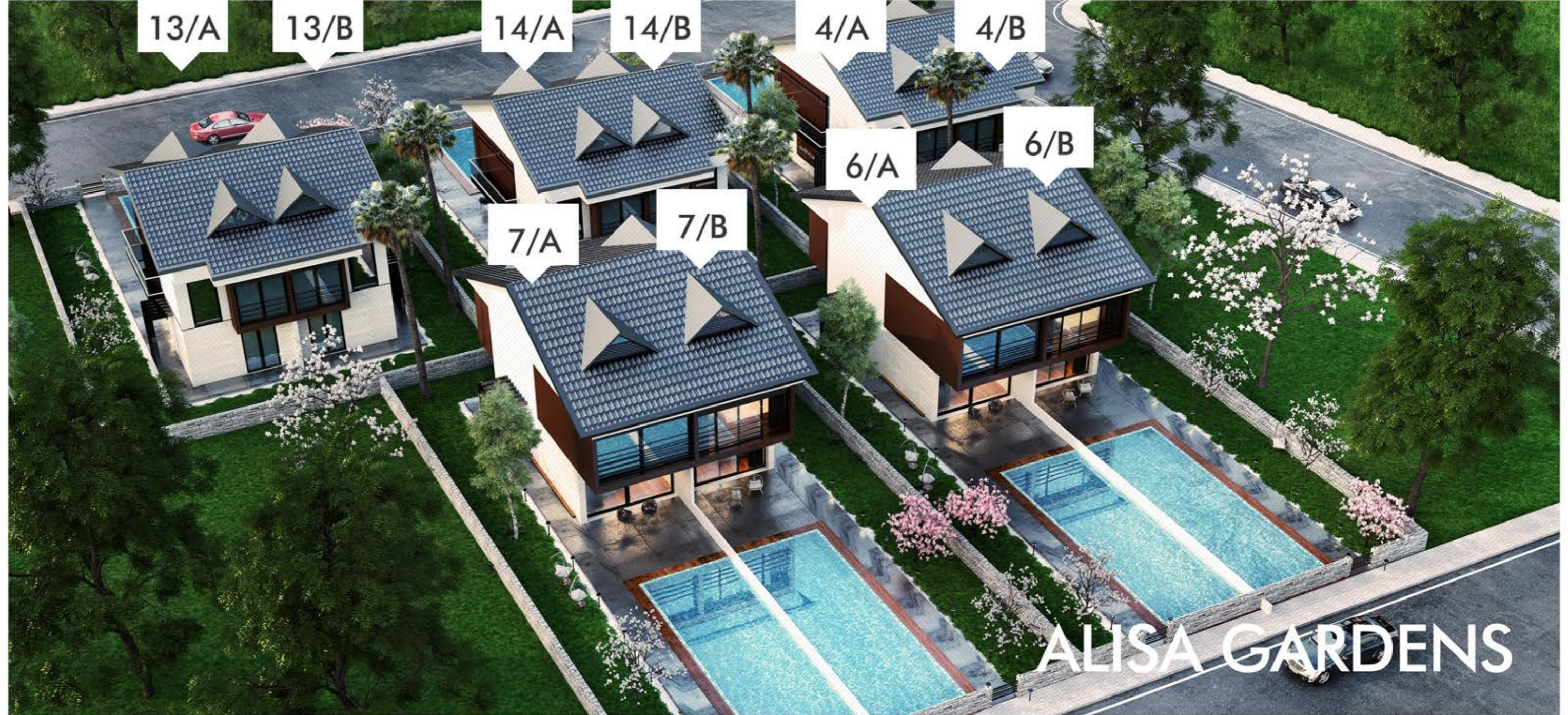
EBEVEYN
BANYO

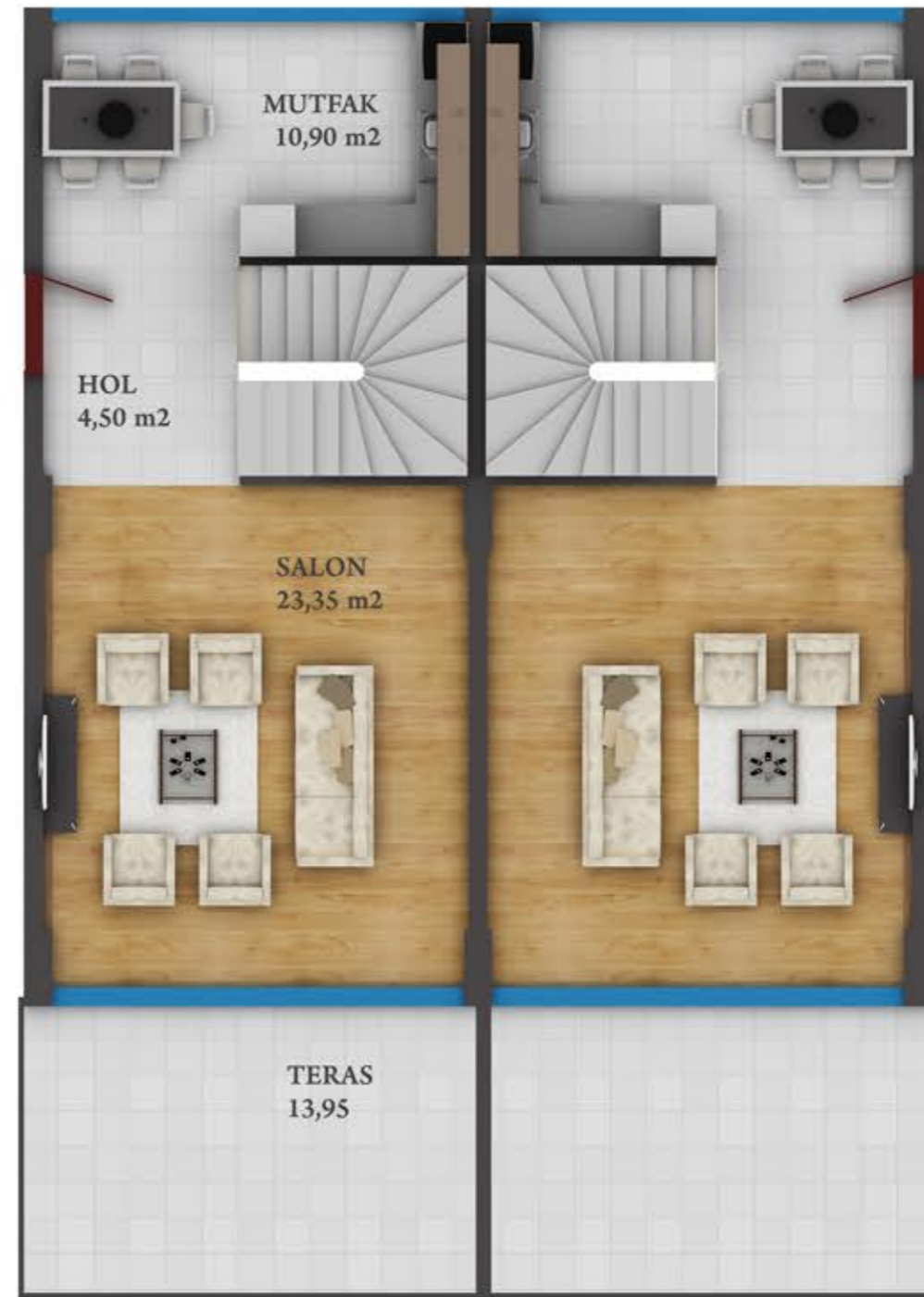


ÖZEL
HAVUZ



MERDİVENSİZ
ERİŞİM





ZEMİN KAT

Salon : 16.88 m²

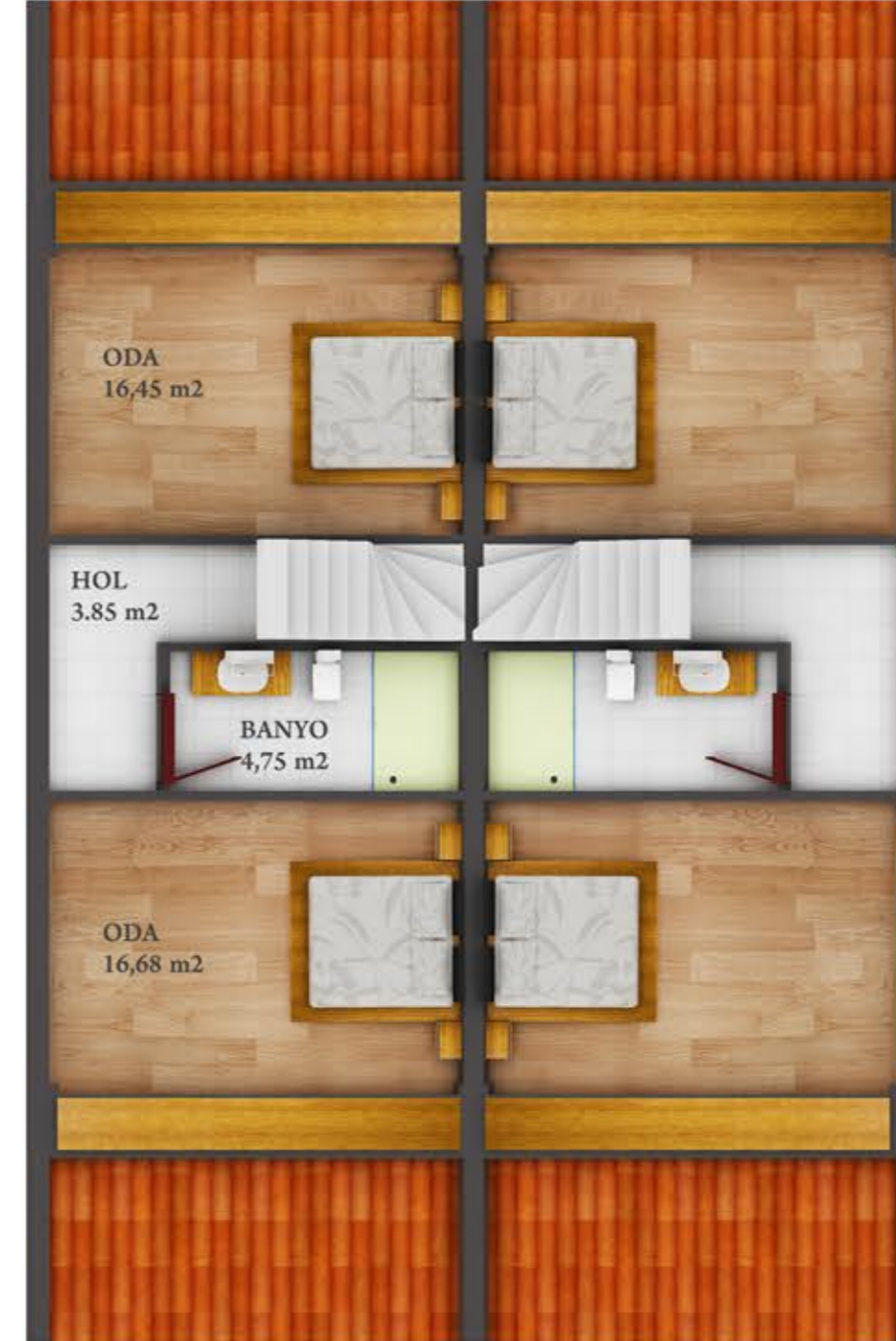
Mutfak : 16.45 m²

Hol : 4.75 m²

Teras : 3.85 m²

1. KAT

Ana Yatak Odası :	22.85 m ²
Ebeveny Banyosu :	6.4 m ²
Yatak Odası :	14 m ²
Hol :	4.55 m ²
Balkon 1 :	5.8 m ²
Balkon 2 :	1.8 m ²



ÇATI KATI

Yatak Odası 1 :	16.88 m ²
Yatak Odası 2 :	16.45 m ²
Banyo :	4.75 m ²
Hol :	3.85 m ²

MODERN MİMARİ İLE KONFORU YAŞAYIN

Özenle tasarlanan ALISA GARDENS, gerek dış mimarisindeki modern çizgilerle, gerekse estetiğin konforlu yaşam alanlarına dönüştürüldüğü iç dekorasyonları ile fark yaratmaktadır.

2500 m² üzerine kurulu , her biri 250 m² parseller üzerine kurulmuş 10 adet villalarımız sizleri bekliyor.



ALISA GARDENS

ALISA GARDENS

DİDİM

www.ulkerlergroup.com